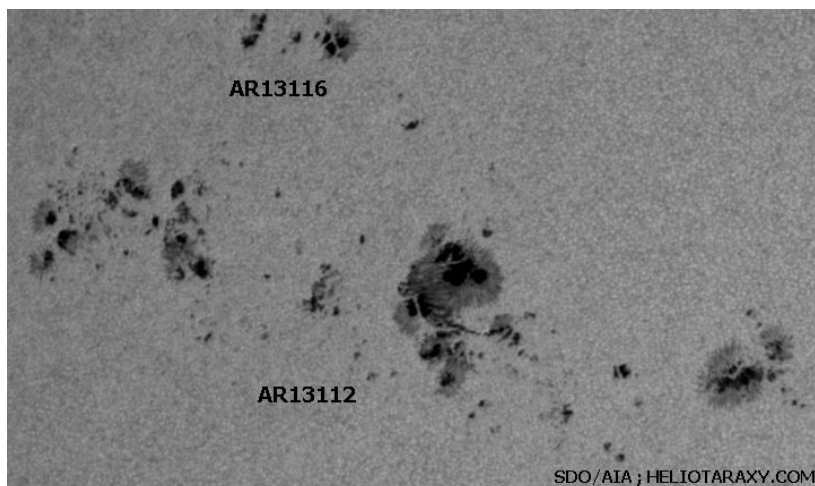


05 октомври 2022г/18ч30мин: *Значителна неопределеност в 3-дневната прогноза за космическото време (05-07) октомври*

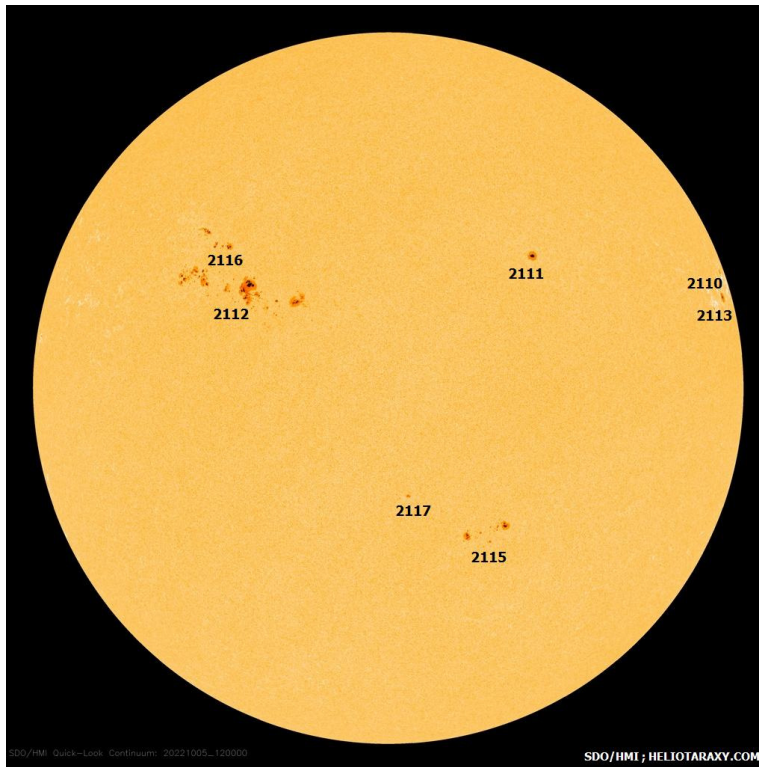
#### СЛЪНЧЕВА АКТИВНОСТ

Слънчевата активност през изминалите 24 часа беше ниска. Последното (засега) изригване със следна мощност в активната област 3110 беше регистрирано вчера следобяд около 16ч50мин българско време. След това имаше няколко слаби изригвания (СМЕ) в голямата активна област 3112. Регистрирани са няколко изхвърляния на коронална маса (СМЕ), чието движение е в процес на анализ. Има вероятност някои от тях да достигнат Земята днес, утре и на 07 октомври, но нивото на достоверност на прогнозите е ниска. По-голяма е тази вероятност за СМЕ -облака, изхвърлен от Слънцето вчера следобяд в резултат от избухване на протуберанс. Очаква се, че ще той ще достигне до нашата планета след около три дни, т.е. на 08 октомври.



*Активните области AR13112 (3112) и AR13116 (3116) в бяла светина на 05 октомври 2022г (SDO/HMI)*

На слънчевия диск се виждат общо 7 групи петна. Основен потенциален източник на изригвания със средна и голяма мощност (класове М и Х) е активната област 3112 в северното полукълбо. От друга страна активната област 3110, която беше главен източник на М и едно Х изригване през последните дни вече е на северозападния край на слънчевия диск и ще залезе до 24-36 часа.



Слънчевият диск на 05 октомври 2022г (SDO/HMI)

Днес, утре и на 07 октомври слънчевата активност ще бъде между умерена и висока. Вероятността за изригвания от средния мощотен клас M е 65% за днес, 60% за утре и 55% за 07 октомври, а за големи изригвания (клас X) е 30% за днес, 25% – за утре и 10% за 07 октомври. Има условия за радиосмущения със слаба, средна мощност и голяма мощност (бал R1–R3) в мегагерцовия и гигагерцовия диапазони.

#### СЛЪНЧЕВ ВЯТЪР

Обстановката в близото до Земята междупланетно пространство през последните 24 часа остана активна и смутена. Скоростта на слънчевия вятър в околностите на Земята изпита големи колебания в диапазона между 450 и 600 км/с. Колебанията на вертикалната компонента Vz на междупланетното магнитно поле (ММП) бяха в диапазона между -10nT и +10nT.

Обстановката в близкото до Земята междупланетно пространство се очаква утре и на 07 октомври ще остане активна или смутена поради очакваното приближаване на нови CME – облаци, но прогнозата не е много надеждна.

#### ГЕОФИЗИЧНА АКТИВНОСТ

Геомагнитната обстановка през изминалите 24 часа беше между спокойна и активна. Планетарно геомагнитно смущение (Kp=4) беше регистрирано снощи между 21–24ч българско време. Над България по същото време беше регистрирана слаба местна буря (K=5).

Потокът на слънчевите протони с висока енергия ( $E > 10 \text{ MeV}$ ; SEP/СЕЧ) е близо до нивото на обичайния му фон, като наблюдаваните колебания бяха незначителни.

Днес, утре и на 07 октомври ще има условия за планетарни геомагнитни смущения, като и за слаба планетарна геомагнитна буря ( $K_p=5$ ; G1) (\*\*!!\*\*), но както беше вече посочено неопределеността в прогнозата е голяма.

Днес, и утре потокът на слънчевите протони с висока енергия ( $E > 10 \text{ MeV}$ ; SEP/СЕЧ) може да нарастне включително и над праговото ниво S1 за слаба радиационна буря във връзка с очакваните нови слънчеви изригвания със средна или голяма мощност (класове M и X). Поради залязването на активната област 3110 вероятността за това е значително по-малка на 07 октомври.

HELIOТА@АХУ.СОМ - ЦССЗМ Ст.Загора  
2022-10-05/18ч30мин (UT = 15h30min)