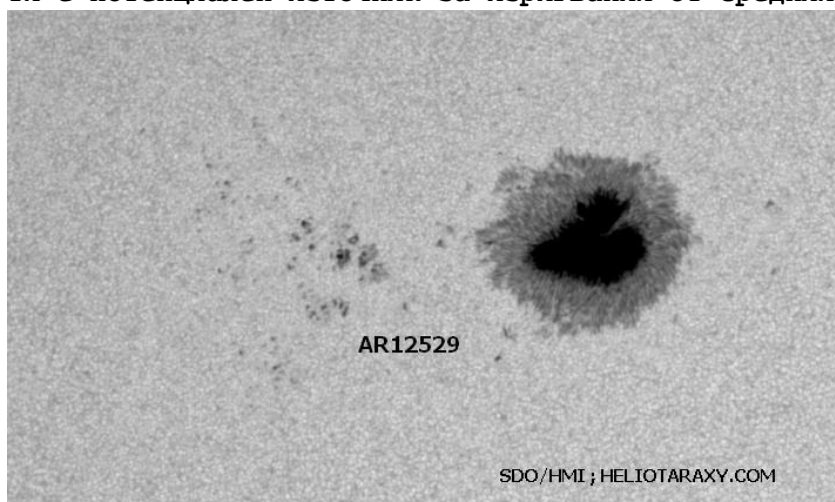


13 април 2016г/11ч00мин: Скоростта на слънчевия вятър надхвърли 600 км/с. Слаба планетарна геомагнитна буря (Kp=5; G1)

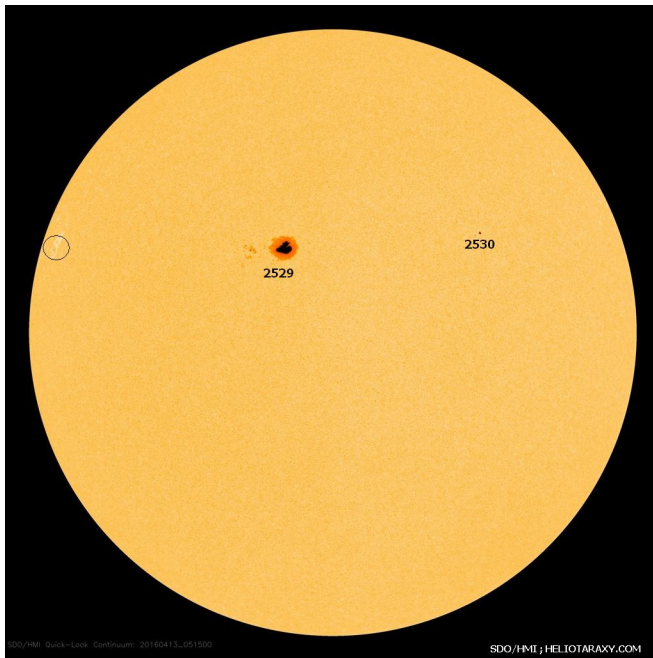
#### СЛЪНЧЕВА АКТИВНОСТ

Слънчевата активност през изминалото денонощие беше ниска. Единственото слабо изригване (~ C1.8) достигна максимума си вчера по обяд около 12ч българско време. Негов източник беше областта 2529. "Спокойното" ниво на слънчевия рентгенов поток през последните часове е около В3. Не са наблюдавани изхвърляния на коронална маса (СМЕ) по посока на Земята.

На слънчевия диск се виждат две регистрирани и една нова групи петна. Всички са в северното полукълбо. Новата група съдържа едно или две малки петна и се намира близо до североизточния край на слънчевия диск. Регистрираните групи петна са 2529 и 2530. Първата заема площ от около 800 милионни части от слънчевия диск. Днес времето е ясно и би могла да се види върху слънчевия диск и без оптически уред, но **ЗАДЪЛЖИТЕЛНО ТРЯБВА ДА СЕ ПОЛЗВАТ ОЧИЛА ЗА СЛЪНЧЕВО ЗАТЪМНЕНИЕ!!!**. Магнитният клас на областта 2529 е "бета". Тя е потенциален източник за изригвания от средния мощностен клас М.



Групата слънчеви петна AR12529 (12529) на 13 април 2016г (SDO/HMI)



Слънчевият диск на 13 април 2016г (SDO)

Боулдърското число е 34 (по данни от снощи). Новият Брюкселски петнообразователен индекс днес сутринта е 60 (по данни от 5 наблюдения). Волфовото число е около 40. Слънчевият радиоиндекс F10.7 е 113.

Слънчевата активност днес, утре и на 15 април ще бъде ниска. Вероятността за изригване от средния мощностен клас M е по 10% на ден. Вероятността за голямо изригване от клас X, както и за протонна (СЕЧ) ерупция е пренебрежима за всеки един от трите дни (13, 14 и 15 април). Слънчевият радиоиндекс F10.7 утре и на 15 април ще бъде около 110.

#### СЛЪНЧЕВ ВЯТЪР

Вчера до 22ч българско време скоростта на слънчевия вятър се колебаеше много слабо около стойността 400 км/с. След това обаче Земята (очаквано) навлезе в зона с висока скорост на слънчевия вятър, чийто източник са двойката коронални дупки CN70 и CN71. Скоростта започна да нараства и тази сутрин около 08ч сутринта българско време за кратко достигна 700 км/с. В момента скоростта на слънчевия вятър е приблизително 370 км/с. Вертикалната компонента (Vz) на междупланетното магнитно поле (ММП) през последните 24 часа претърпя многобройни колебания в диапазона между -12nT и +12nT. Преобладаваха отрицателните стойности, т.е. Vz беше ориентирана предимно на юг. В момента Vz е приблизително -1.5nT. Високата скорост на слънчевия вятър в комбинация с предимно южната ориентация на Vz създадоха условия за активна геомагнитна обстановка, включително и за слаба планетарна геомагнитна буря (Kp=5; G1) **(\*\*\*!!!\*\*\*)**.

През втората половина на днешния ден се очаква до Земята да достигне преиерията на изхвърления от Слънцето на 10 април в резултат от изхвърляне на протуберанс плазмен облак (CME). Това допълнително ще

дестабилизира обстановката в близкото до Земята междупланетно пространство. Скоростта на слънчевия вятър ще остане висока и утре (14 април). На 15 април Земята ще започне да излиза от сектора с висока скорост на слънчевия вятър. В предвид на всичко това днес е очаква геомагнитната активност още малко да се покачи и да достигне до ниво на планетарна геомагнитна буря със средна мощност (Kp=6; G2) **(\*\*\*!!!\*\*\*)**. Успокояване на геомагнитната обстановка ще започне на 15 април.

#### ГЕОФИЗИЧНА АКТИВНОСТ

През изминалото денонощие геомагнитната обстановка беше активна. След полунощ и до 6ч сутринта имаше слаба планетарна геомагнитна буря (Kp=5; G1) **(\*\*\*!!!\*\*\*)**. Над полярните райони на Земята е имало аврорална активност. Късно през нощта и призори между 3ч и 6ч българско време над България геомагнитната обстановка беше смутена. За този период местният K-индекс за станция Панагюрище е равен на 4.

Потокът на слънчевите протони с висока енергия (E=>10MeV; СЕЧ) на геостационарна орбита беше около обичайния фон.

Днес и утре геомагнитната обстановка ще е активна. За двата дни тя може да достигне до ниво на планетарна геомагнитна буря със средна мощност (Kp=6;G2) **(\*\*\*!!!\*\*\*)**. На 15 април геомагнитната обстановка ще е между спокойна и активна. Вероятността за геомагнитни смущения на средни ширини за днес и за утре е 35%, а за 15 април тя е 25%. Вероятността за слаба геомагнитна буря на средни ширини (K=5) за утре е 30%, а за 15 април е 15%. Вероятността за геомагнитна буря със средна мощност на средни ширини (K=6) е по 15% за днес и утре, а за 15 април е 5%.

В рамките на 3-дневната прогноза (13- 15 април) потокът на слънчевите протони с висока енергия (E=>10MeV;СЕЧ) ще бъде близък до обичайния фон. Вероятността за радиационна буря е пренебрежима.

HELIOTA@AXU.COM - ЦССЗМ Ст.Загора  
2016-04-13/11ч00мин (UT=08ч00мин )