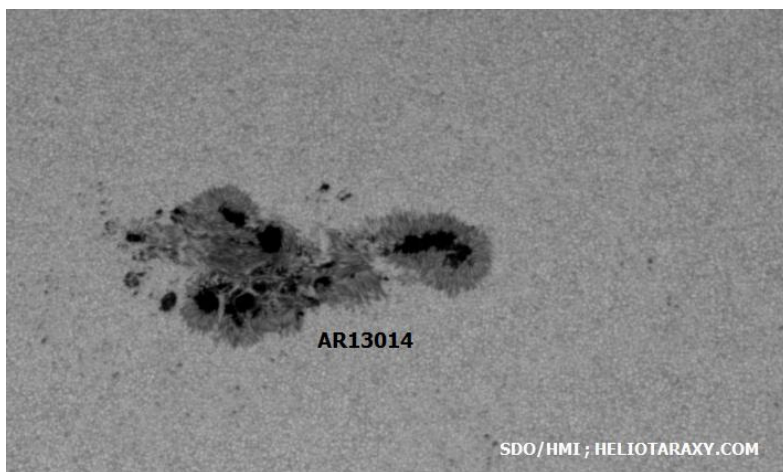


20май2022г/17ч00мин: *Слънчево M3.0-изригване + радиосмущения*

СЛЪНЧЕВА АКТИВНОСТ

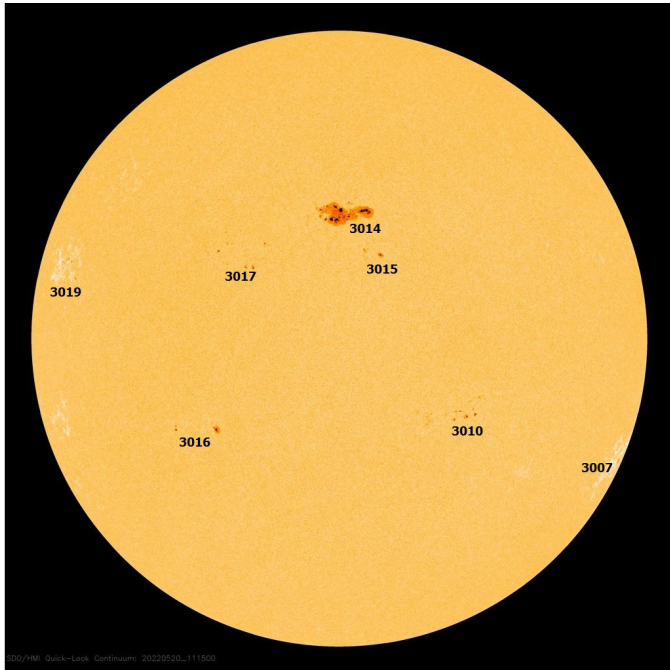
Слънчевата активност през последните 24 часа беше умерена. Импулсно Изригване със средна мощност (M3.0) беше регистрирано тази сутрин около 10ч45мин българско време в активната област 3014, разположена в северното полукълбо. Регистрирани са радиосмущения в гигагерцовия диапазон на честоти 2695 MHz (tenflare), 4995, 8800 и 15400 MHz, които са свързани с изригването. Регистрирани са и няколко изригвания от слабия мощностен клас C в областите 3007, 3010 и главно в 3014. Не са установени изхвърляния на коронална маса (CME), които се движат по посока на Земята.



Активната област AR13014 (3014) на 20 май 2022г
(изображение в бяла светлина; SDO/HMI)

На слънчевия диск се виждат 7 групи петна. Преобладава петнообразуването в северното полукълбо, където силно доминира групата петна 3014. Тя е с площ 1100 милионни части от слънчевия диск, а магнитнитната структура на нейната област е от най-високия клас "бета-гама-делта". Областта 3014 има потенциал за изригвания със средна и голяма мощност (класове M и X), както и за протонни ерупции (SPE-явления).

Слънчевата активност днес, утре и на 22 май се очаква да бъде предимно между ниска и умерена. Възможни са изригвания със средна мощност (M) и (евентуално) и голямо изригване от клас X. Ще има условия за слаби и средни радиосмущения в мегагерцовата и гигагерцовата област (бал R1-R2).



Слънчевият диск на 20 май 2022г (SDO/HMI)

СЛЪНЧЕВ ВЯТЪР

През последните 24 часа под влияние на слънчевата коронална дупка CN82 скоростта на слънчевия вятър беше сравнително висока и се колебаеше в диапазона 500–560 км/с със слаба тенденция към нарастване. Колебанията на вертикалната компонентна B_z на междупланетното магнитно поле (ММП) бяха в диапазона между -5 и $+5$ nT.

Днес, утре и на 22 май обстановката в близкото до Земята междупланетно пространство ще остане смутена. Има малка вероятност до Земята да достигне смущение, свързано с изхвърлението на 17 май от Слънцето облак коронална маса (СМЕ).

ГЕОФИЗИЧНА АКТИВНОСТ

През последните 24 часа среднопланетарната геомагнитна обстановка беше между спокойна и смутена. Местни геомагнитни смущения ($K=4$) имаше над някои райони на Земята. Над България геомагнитната обстановка беше спокойна.

Потоъкът на слънчевите протони с висока енергия ($E > 10$ MeV; SEP/СЕЧ) е близо до нивото на обичайния фон.

Предимно между спокойна и смутена ще бъде геомагнитната обстановка в рамките на 3-дневната прогноза (20-22 май). Днес има малка вероятност за планетарни геомагнитни смущения (Kp=4). Това се отнася преди всичко за днес и утре.

Потокът на слънчевите протони с висока енергия (E=>10MeV; SEP/СЕЧ) на геостационарна орбита днес, утре и на 22 май ще бъде близо до обичайния фон.

HELIOTA@AXU.COM - ЦССЗМ Ст.Загора
2022-05-20/17ч00мин (UT = 18h00min)